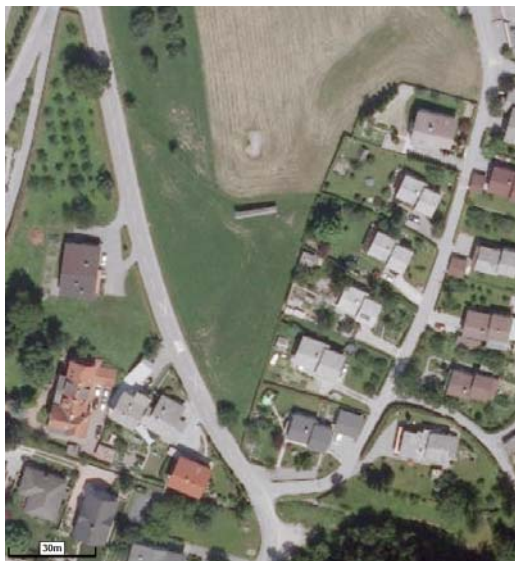


Delovni list 4: SADOVNJAK

Naloga 1: Kaj je sadovnjak? Napiši definicijo.

Naloga 2:

- A. Poglej si spodnje opise sadovnjakov in dopolni definicije s sledečimi pojmi: (1) travniški ali visokodebelni sadovnjak, (2) intenzivni sadovnjak, (3) hišni sadovnjak ali sadni vrt;
- B. Opise različnih tipov sadovnjakov poveži s sadovnjaki na spodnjih letalskih posnetkih.
- C. _____ je sadovnjak, kjer so običajno drevesa majhna in posajena zelo na gosto v vrste. Večji del sadovnjaka je običajno zasajen z eno samo vrsto sadja. Sadje je namenjeno prodaji in predelavi.
- D. _____ je sadovnjak, kjer so drevesa lahko majhna ali pa tudi velika, sajena v vrste, ali pa tudi ne. Običajno so v njem zasajene različne vrste sadja, ki so lahko gosto posajena ali pa tudi ne. Sadje je namenjeno takojšnji rabi in ozimnici.
- E. _____ je sadovnjak, kjer običajno rastejo visoka drevesa ene ali več vrst sadja, ki pogosto niso sajena v vrste. Značilno pa je, da so drevesa bolj redko posajena, saj sadovnjak služi tudi paši živine ali pridelave sena.



Naloga 3: Preveri pravilnost spodnjih trditev glede na značilnosti različnih oblik sadovnjakov. Črke napisane na črti pomenijo za kateri tip sadovnjaka takšna trditev velja:

T - travniški, H - hišni, i - intenzivni; Trditev lahko velja za vse oblike sadovnjakov, za posamezno obliko ali pa za nobeno. Pri napačnih odgovorih odgovor prečrtaj.

- T H i Sadovnjak je nasad sadnega drevja ali grmičevja, namenjen pridelavi sadja.
- T H i Sadovnjak je nasad sadnega drevja ali grmičevja, namenjen pridelavi oreškov.
- T H i V sadovnjakih se goji sadje za prodajo in predelavo.
- T H i V sadovnjakih se vedno goji sadje samo za prodajo in predelavo.
- T H i Sadovnjak je lahko del večjega vrta, kjer ima tudi pomembno estetsko vlogo.
- T H i V sadovnjaku so drevesa sajena v ravnih vrstah, med katerimi je razmak, ki olajšuje pobiranje.
- T H i Sadovnjak je domači vir sadja, ki je v slast celotni družini.
- T H i Sadovnjak je lahko samostojni del vrta ali pa posamezna drevesa vključimo v okrasni del vrta.
- T H i Drevesa so zasajena v vrstah. Razdalja med posameznimi drevesi je praviloma zelo majhna. Majhna so tudi drevesa.
- T H i Sadovnjaki so običajno nasadi visokodebelnih dreves sadnih vrst, vzgojenih na bujni podlagi ali iz semena.
- T H i V sadovnjakih so sadna drevesa vedno posajena v vrste.
- T H i V sadovnjaku običajno raste ena sadna vrsta.
- T H i Drevesa so lahko zasajena posamič ali v vrstah, vendar je razdalja med posameznimi drevesi in medvrstna razdalja praviloma zelo velika.
- T H i Sadovnjaki so pomemben del naše lokalne kulturne krajine

Naloga 4: Sadovnjak predstavlja poseben tip ekosistema, ki omogoča življenje prav posebne skupine rastlin in živali. Visoke krošnje in debla dreves so še posebej pomembne z vidika biotske pestrosti. Obkroži črko pri pravilnih dopolnitvah spodnjih trditev.

A) Travniški B) Hišni C) Intenzivni sadovnjaki so s stališča okoljevarstva najpomembnejši del kulturne krajine.

A) Mlada, nizka B) Stara, visokodebelna drevesa nudijo ustrezen habitat mnogim živalim.

Naše okolje je zaradi A) intenzivnega B) ekološkega kmetijstva degradirano in z vidika biotske pestrosti revno, saj zaradi uporabe pesticidov in odstranjevanja vseh vrst, ki nimajo vloge pri pridelavi sadja, postane takšen sadovnjak neprimeren zanje. Ogrožene so tudi čebele.

Ptica smrdokavra, ki je znan gnezdilec v duplih A) mladih B) starih sadnih dreves, je ob pomanjkanju ustreznih gnezdišč v velikem delu Evrope ogrožena.